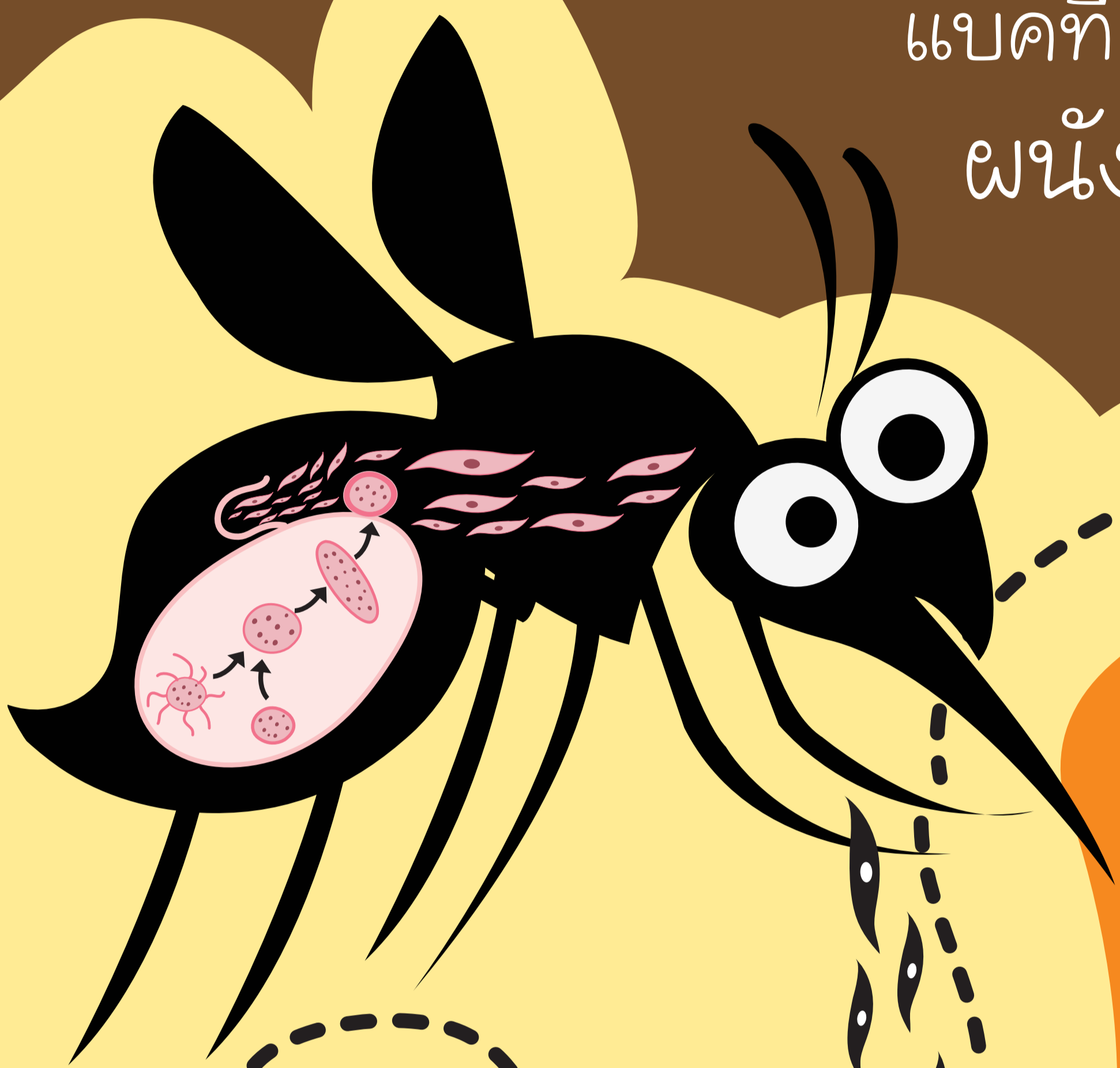
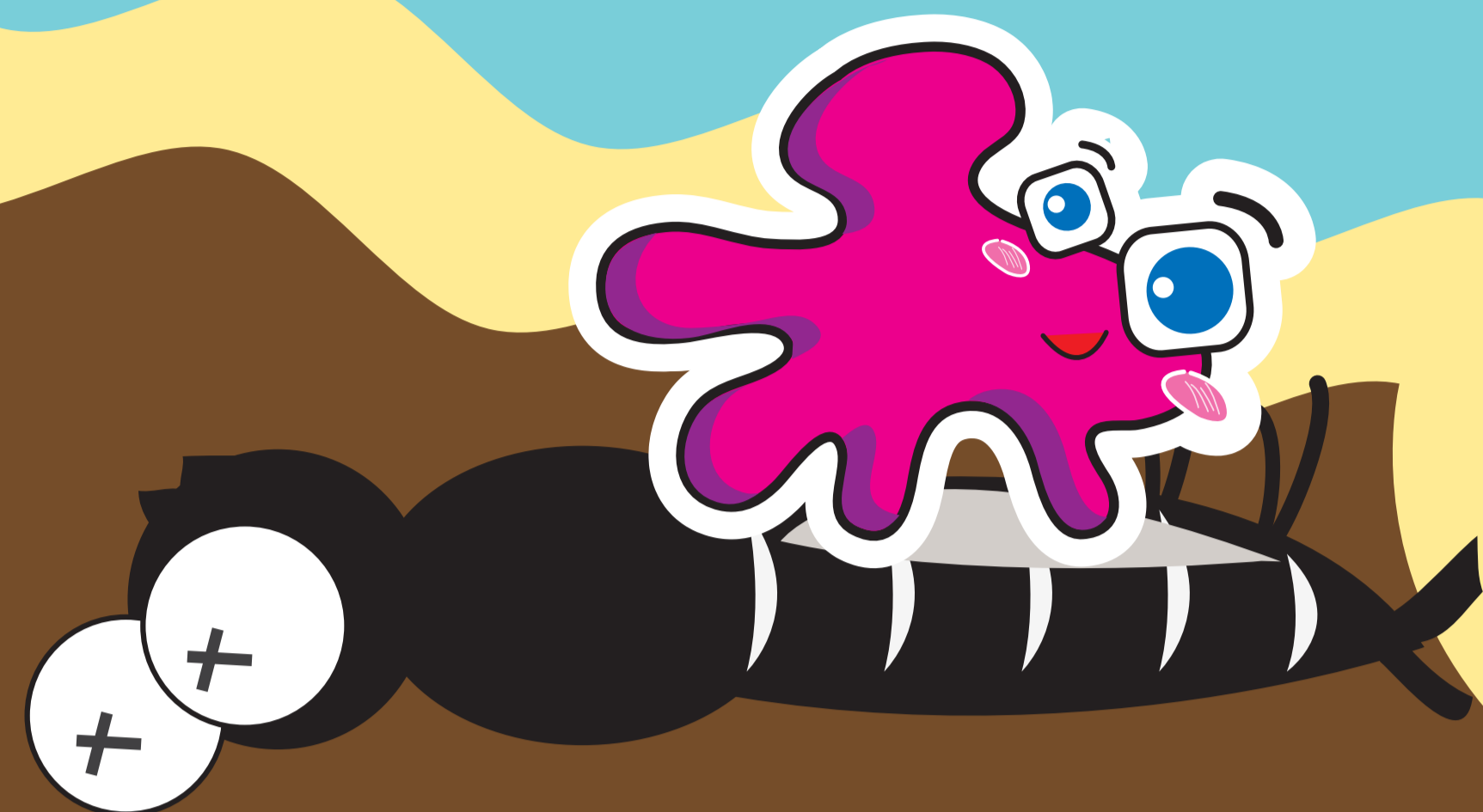


# สวทช. กับงานวิจัย ต้านภัยมาลาเรีย

## ชีวทรียบีทีไอ (Bti) ควบคุมลูกน้ำยุง

แบคทีเรียสร้างสารพิษทำลาย  
ผนังลำไส้ลูกน้ำยุงก่อนปล่อย



## นวัตกรรม ป้องกันยุง

**มุ้งนาโน** ใช้เส้นใยเคลือบสารสกัดเลียนแบบ  
“แก๊กฮวย-ดาวเรือง” ทำให้ยุงเป็นอัมพาตและตาย



**โลชั่นและแป้งกันยุง** จากสารสกัดสมุนไพร  
มีฤทธิ์โลยุงนานถึง 5 ชั่วโมง



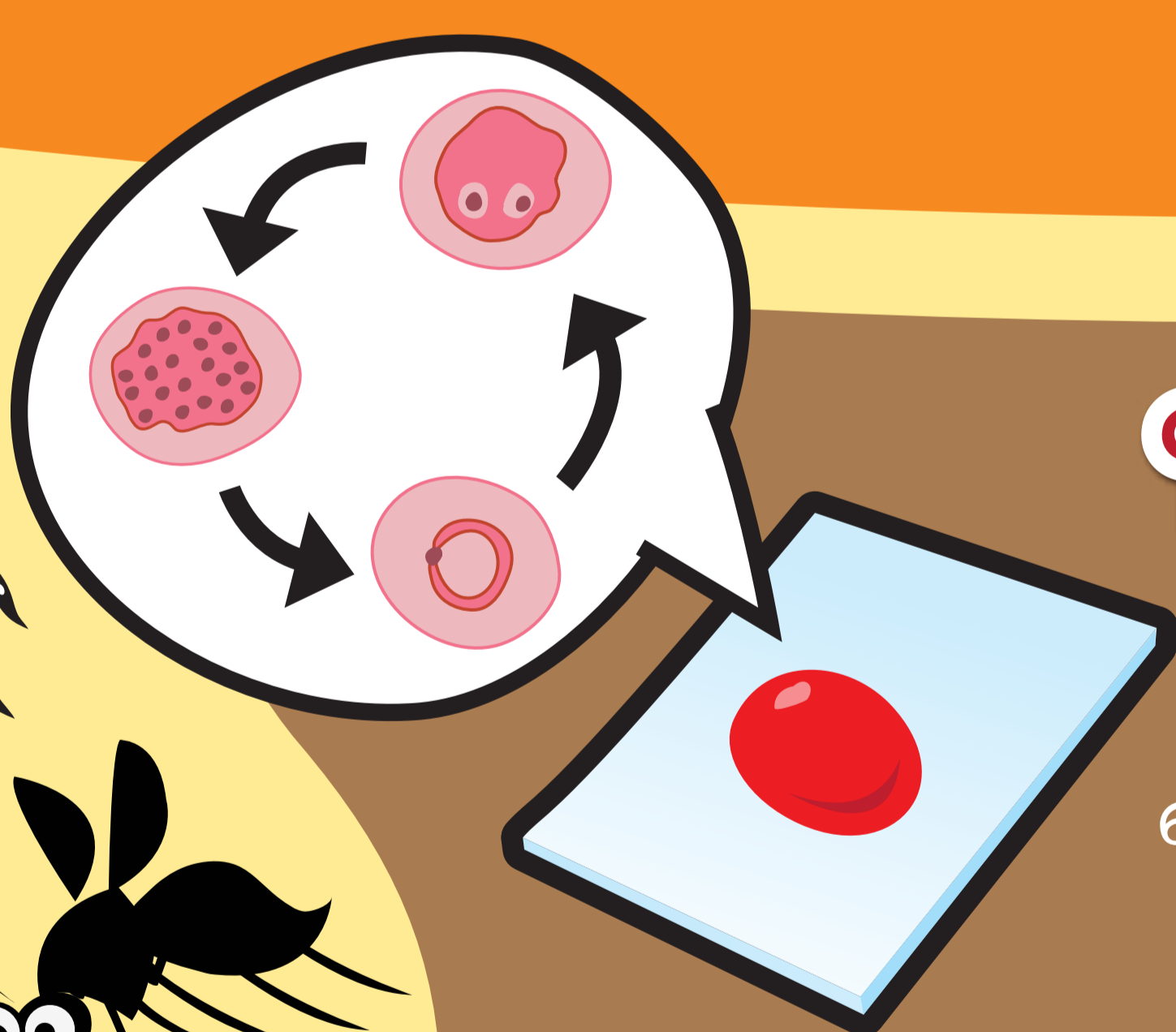
**หินแก้วรูปรุปรุนไลยุง** ใช้เทคโนโลยีนาโน  
อัดกลิ่นตะไคร้หอมไลยุงยาวนานถึง 2 เดือน



ใช้  
ประจุลบ  
ดึงดูด  
ประจุบวก  
ของ  
โปรตีน  
ใน  
ลำไส้  
ยุง

## พัฒนาชุดตรวจ วินิจฉัยโรค

ระบบตรวจสอบและระบุชนิดของเชื้อมาลาเรีย  
ในแผ่นฟิล์มโลหิตขนาดเล็กด้วยเทคนิค  
การวิเคราะห์ภาพโดยใช้ซอฟต์แวร์  
รวดเร็ว ถูกต้อง แม่นยำ



## วิจัยยารักษา มาลาเรีย

ค้นพบยาต้นแบบ ซึ่งมีฤทธิ์ฆ่าเชื้อมาลาเรีย  
ทั้งสายพันธุ์ที่ไวต่อยาและดื้อต่อยา

