

มาลาเรียเป็นโรคติดต่อในเขตร้อนเกิดจากเชื้อพลาสโมเดียม  
มียุงก้นปล่องเป็นพาหะ



ปี พ.ศ. 2555



มีคน**ติดเชื้อ**มาลาเรีย  
ทั่วโลก > 200 ล้านคน  
ประเทศไทย 32,569 คน

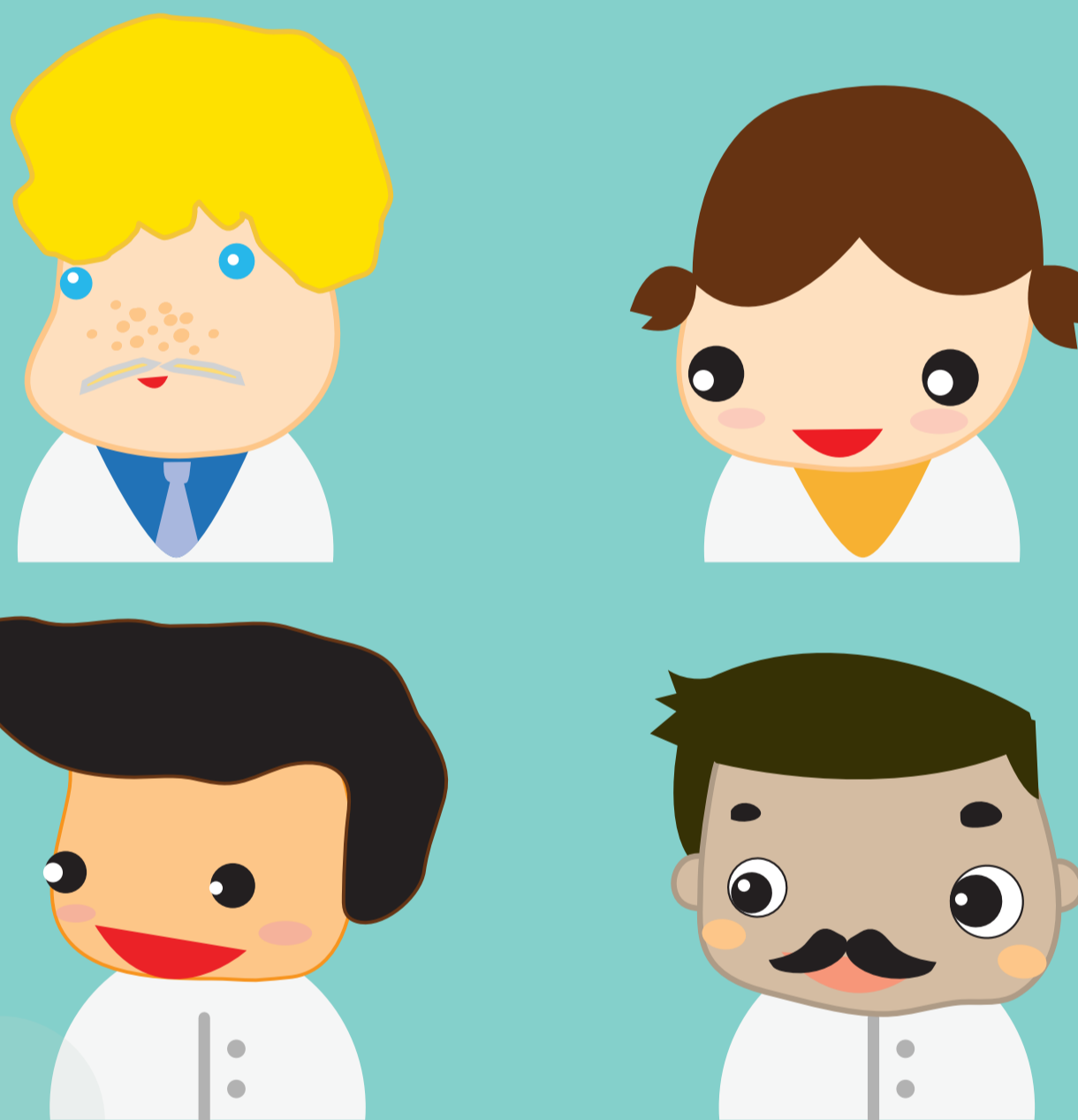
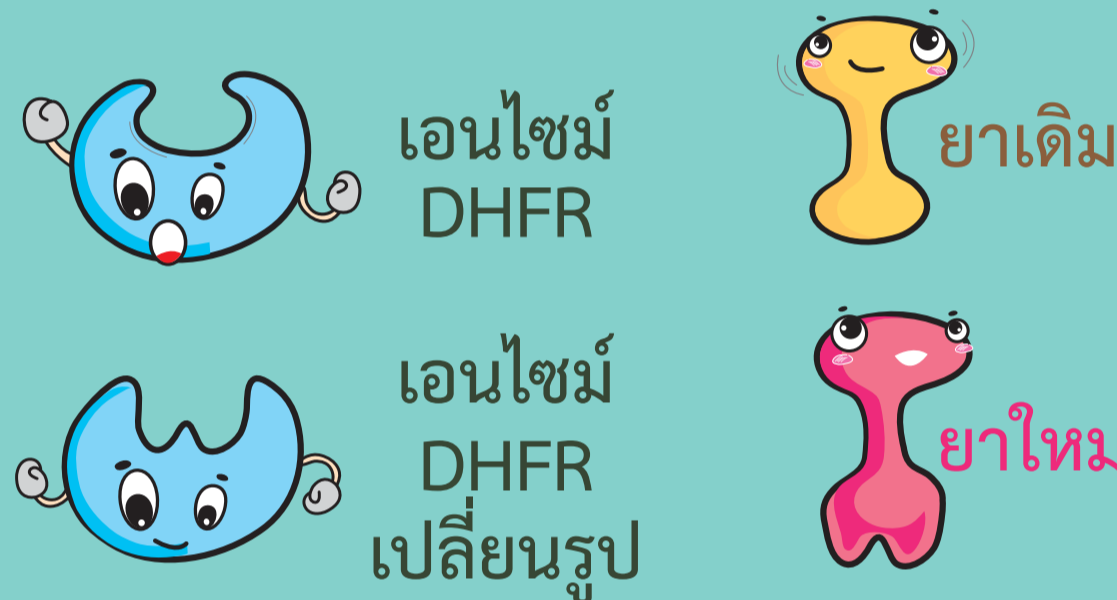
**ตาย**  
ทั่วโลก 627,000 คน  
ประเทศไทย 34 คน

ปัจจุบัน**เชื้อดื้อยา**คลอโรควิน อาทิมิซิโนน และไพริเมทามีน  
ที่ใช้ในการรักษา นักวิจัยต้องพัฒนายาชนิดใหม่อย่างเร่งด่วน

# สวทช. คิด **พิชิตมาลาเรีย** พัฒนายาต้นแบบ **P218**

**พ.ศ. 2539**

ทีมนักวิจัยไบโอเทค  
ร่วมพัฒนายาต้นแบบ  
ที่สามารถยับยั้ง  
การทำงานของเอนไซม์  
**DHFR**  
ของเชื้อมาลาเรีย



กลไกการทำงานของยากับเชื้อมาลาเรีย



**พ.ศ. 2551**

ทดสอบในสัตว์ทดลอง  
แบบ **Non-GLP**  
พบว่าสัตว์ปลอดภัย  
ยับยั้งการเจริญ  
ของเชื้อมาลาเรียได้ดี

**พ.ศ. 2557**

ทดสอบในสัตว์ทดลอง  
แบบ **GLP**



**พ.ศ. 2559**

ทดสอบ  
และทดลองใช้ในคนไข้

**พ.ศ. 2566**

ขึ้นทะเบียนตำรับยาที่ อย.  
และผลิตเป็นยาเม็ด  
เพื่อจำหน่าย

