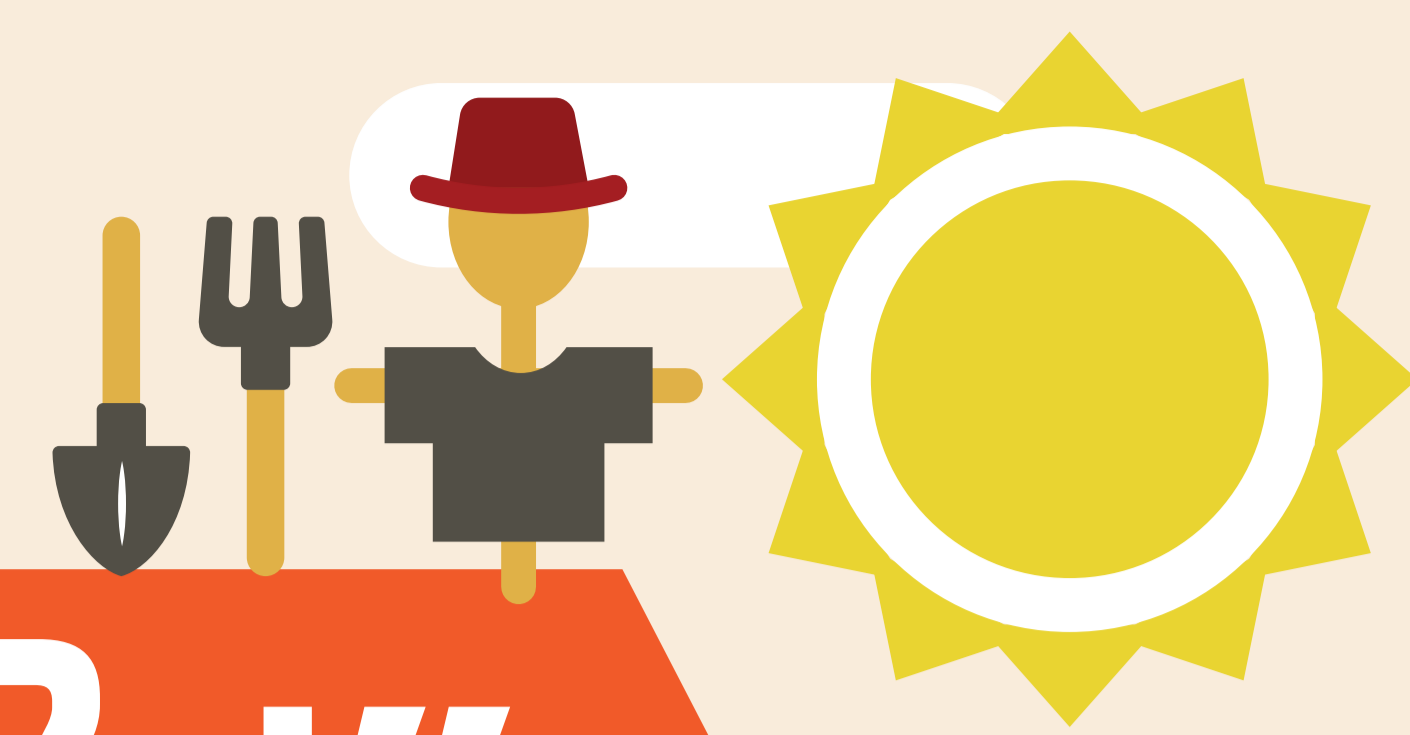




# อยู่ร่วมกันได้!

## “พืชจีเอ็ม” กับ “พืชทั่วไป”



พืชดัดแปลงพันธุกรรม หรือพืชจีเอ็มที่ได้รับการประเมินความปลอดภัยและอนุญาตให้ใช้ในเชิงการค้าแล้วสามารถปลูกกับพืชทั่วไปได้อย่างปลอดภัย ไม่เกิดการผสมข้ามของพืชทำได้หลายวิธีโดยอาศัยความรู้ด้านชีววิทยามากำหนดมาตรการบริหารจัดการที่เหมาะสมกับพืชแต่ละชนิด

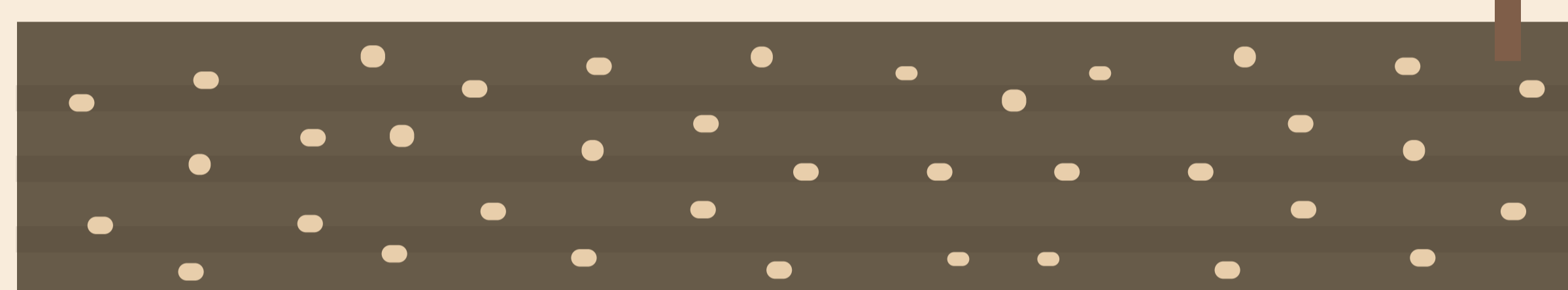
### ปลูกเหลื่อมเวลา

ระยะเวลาที่เกสรสุกไม่พร้อมกัน ทำให้ไม่สามารถผสมกันได้

พืชจีเอ็ม



พืชทั่วไป



### ปลูกต้นไม้ใหญ่คั่น

ป้องกันการปลิวของเกสรเพื่อป้องกันการผสมข้ามของพืช



### ปลูกพืชคนละชนิดกัน

พืชต่างชนิดพันธุ์ ไม่สามารถผสมข้ามกันได้เด็ดขาด

