

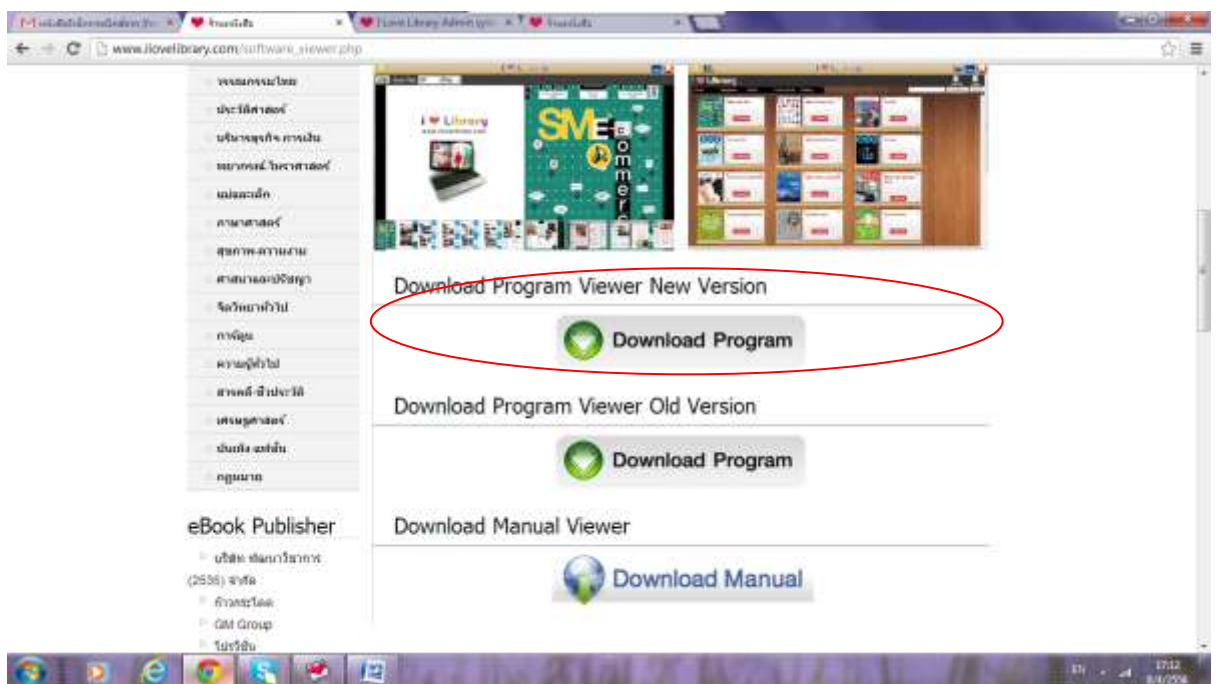
วิธีการใช้งาน ilovelibrary viewer ตัวใหม่

1. ทำการดาวน์โหลด ilovelibrary viewer new version ตามลิงค์นี้

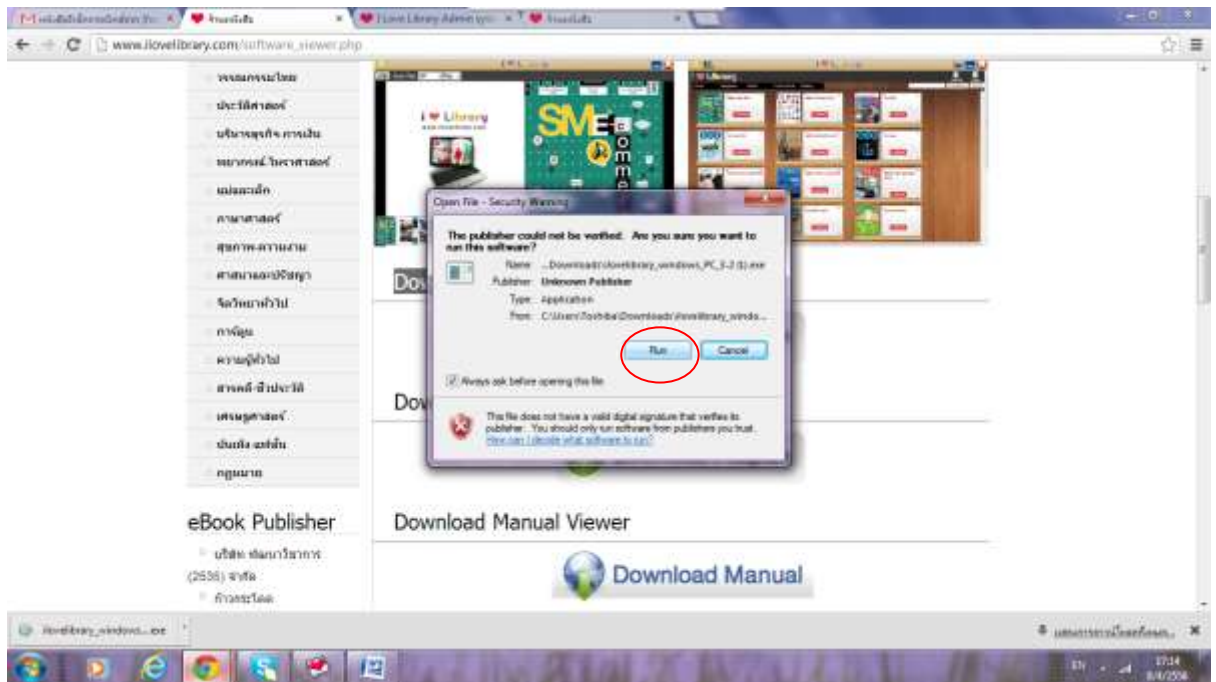
http://www.ilovelibrary.com/download_software.php เลือกร I Love Library Viewer for Windows อ่านรายละเอียดเพิ่มเติม Download Free



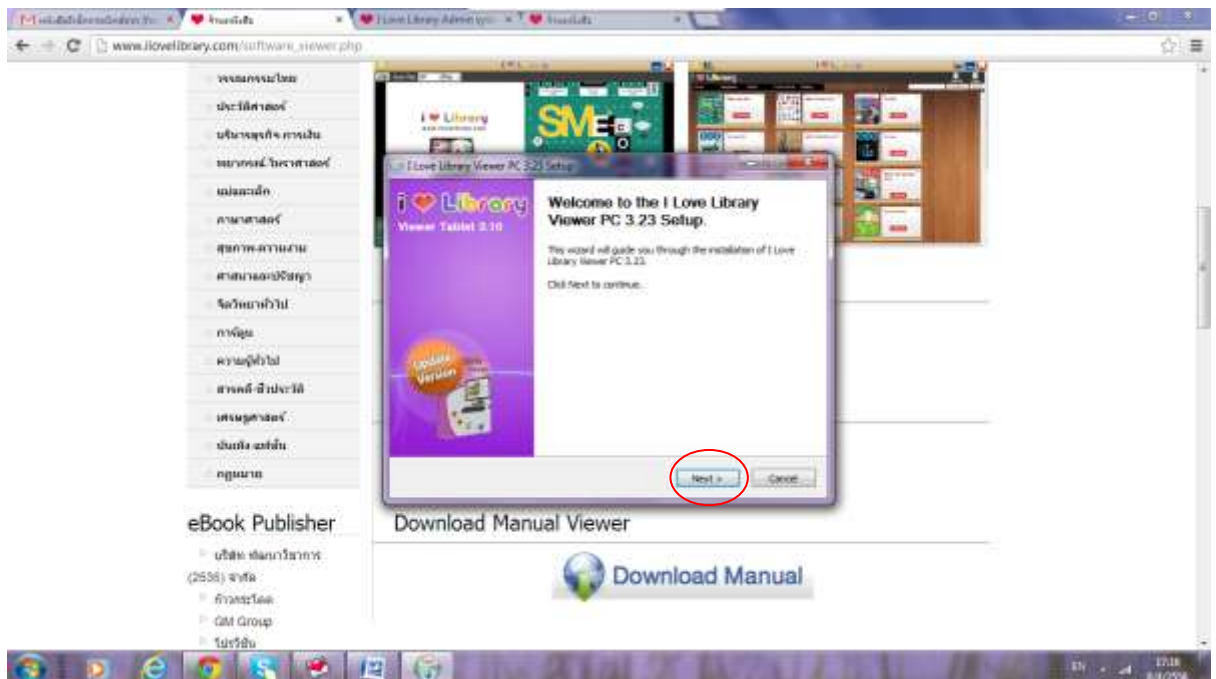
2. จากนั้นตัวลิงค์จะเข้าสู่หน้าเว็บให้ดาวน์โหลดและติดตั้งตัวโปรแกรม เลื่อนลงมาด้านล่างจะพบลิงค์ให้ดาวน์โหลดโปรแกรมดังกล่าว

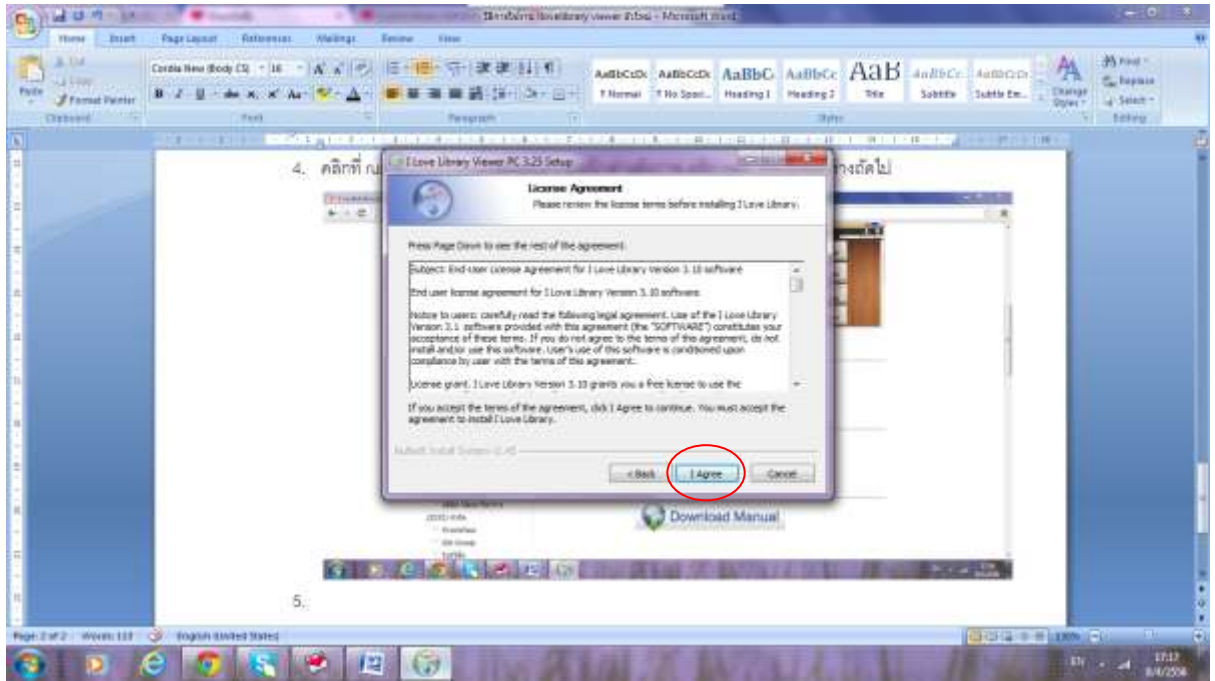


3. คลิกที่ Download Program Viewer New Version จะปรากฏหน้าต่างให้ทำการดาวน์โหลดโปรแกรม เมื่อทำการดาวน์โหลดโปรแกรมเสร็จเรียบร้อยแล้ว ทำการเปิดตัวติดตั้งโปรแกรมเพื่อทำการติดตั้งโปรแกรม

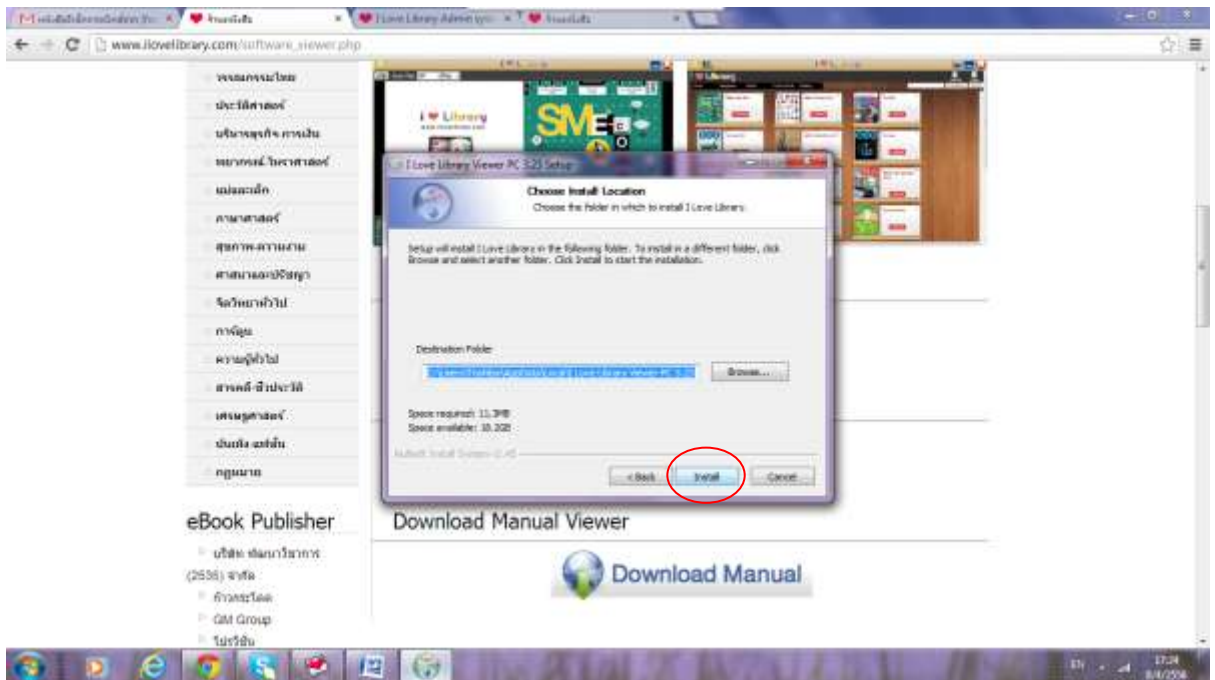


4. คลิกที่ run ตัวติดตั้งโปรแกรมจะปรากฏหน้าต่างดังภาพ คลิก next เพื่อไปหน้าต่างถัดไป คลิกที่ I Agree เพื่อไปที่หน้าต่างถัดไป

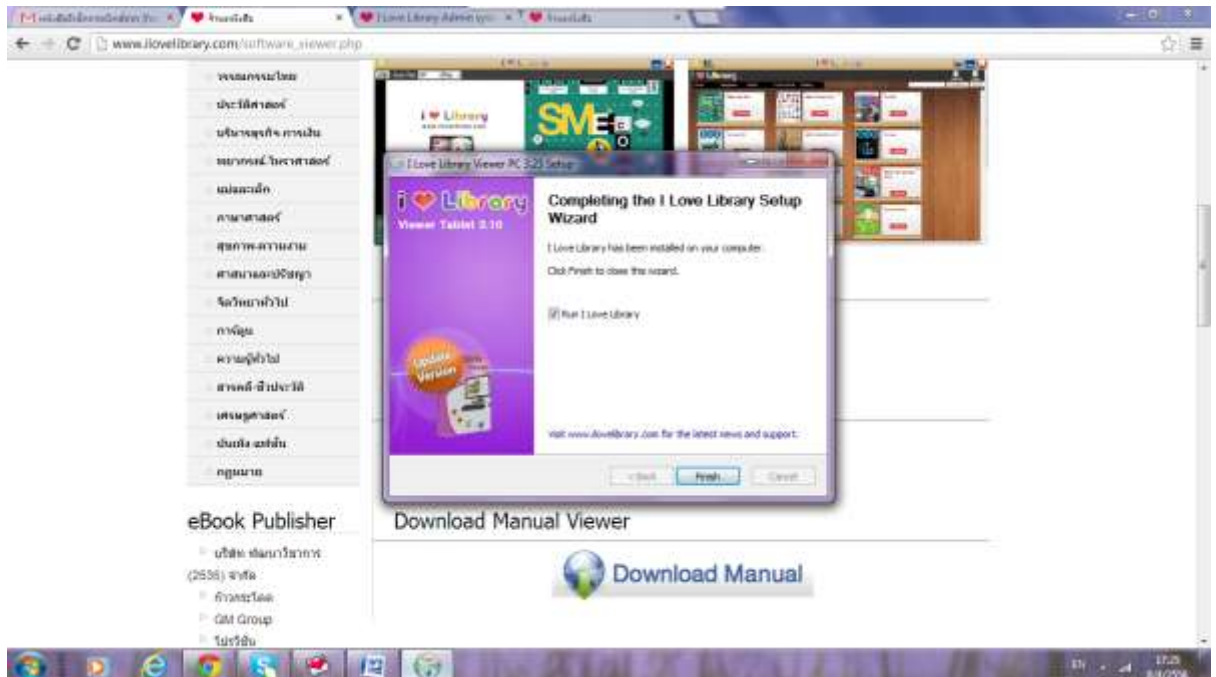




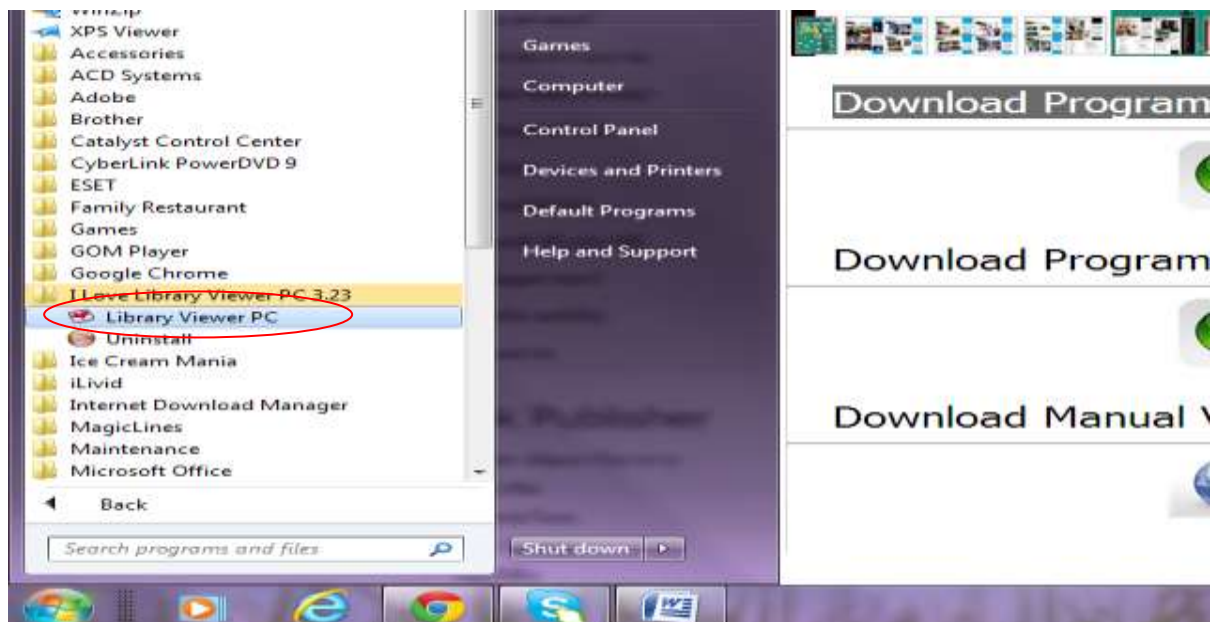
5. หน้าต่างถัดมาจะให้ระบุว่า ต้องการติดตั้งโปรแกรมไว้ที่ไหน หากต้องการเปลี่ยนให้ติดตั้งโปรแกรมในที่อื่น ให้คลิก Browse เพื่อเลือกที่ติดตั้ง แต่หากไม่เปลี่ยนให้คลิกที่ Install เพื่อเริ่มการติดตั้ง



6. โปรแกรมจะเริ่มติดตั้งเมื่อสิ้นสุดกระบวนการจะปรากฏหน้าต่างดังภาพ แสดงว่าโปรแกรมทำการติดตั้งเสร็จสมบูรณ์แล้ว



7. ทำการเปิดโปรแกรม Library Viewer PC



8. เมื่อเปิดโปรแกรมขึ้นมาแล้วจะปรากฏหน้าต่างดังภาพ



9. ให้เลือกที่ไอคอนมุมขวาบนอันแรก หากเป็นสมาชิกของ ilovelibrary อยู่แล้วให้เลือก **เข้าใช้งาน** แต่หากยังไม่เป็นสมาชิกให้เลือก **สมัครสมาชิก**



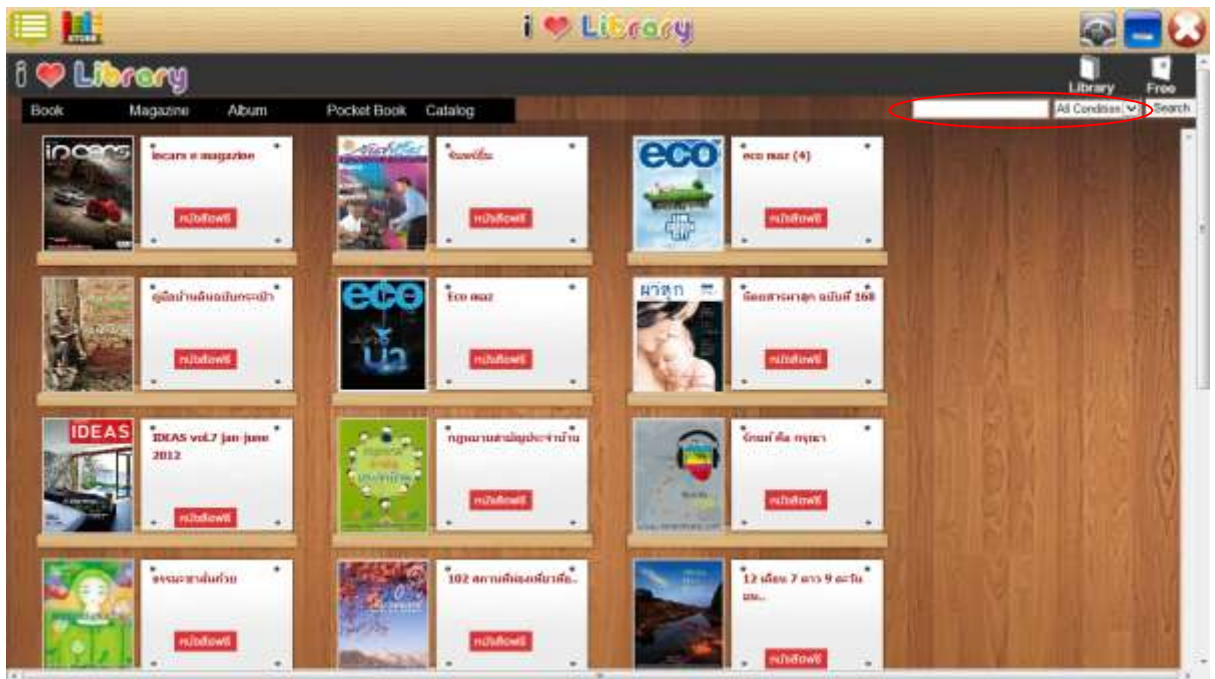
10. กรณีเป็นสมาชิกอยู่แล้ว เมื่อเลือก **เข้าใช้งาน** จะปรากฏหน้าต่างล็อกอินเข้าใช้งาน ทำการกรอก อีเมลและรหัสผ่านของท่านดังภาพ แล้วเลือก **เข้าสู่ระบบ**



11. เมื่อเข้ามาในระบบแล้วนั้น ให้เลือกที่ **store** จากนั้นท่านจะเข้าสู่หน้าต่างเพื่อค้นหาหนังสือที่ต้องการ



12. ท่านสามารถระบบซื้อหนังสือที่ท่านต้องการจะดาวน์โหลดหรืออ่านได้เลย



13. ยกตัวอย่างในกรณีที่ต้องการหาหนังสือ **สรรสาระเทคโนโลยีชีวภาพ** ให้กรอกชื่อหนังสือในช่องสำหรับสืบค้น



14. ท่านสามารถเลือกหนังสือเล่มที่ท่านต้องการ เมื่อคลิกเลือกแล้วจะปรากฏคำว่า ยืนยัน ที่ตัวหนังสือให้กดยืนยัน หากขึ้นหน้าต่างแสดงคำว่า complete แล้วหนังสือจะท่านเลือกจะไปปรากฏที่หน้า

แรกของท่าน



15. ให้ท่านกดที่ไอคอนมุมบนซ้ายจะปรากฏหนังสือที่ท่านได้เลือกดังภาพข้างล่างนี้



16. คลิกที่ตัวหนังสือที่เป็นสีจาง ๆ เพื่อทำการเปิดอ่านได้ตามปกติ



i ♥ Library
www.iloveilibrary.com



ขอแสดงความนับถือ

ชนิดา และภุชงค์

กองบรรณาธิการประจำเดือนมีนาคม 2556